

**REGISTRIERUNGSBESCHEINIGUNG****Nr.: R-4.1.1-21-16106**Hiermit wird gemäß § 7 WBPG<sup>1</sup> bestätigt, dass das (die) Bauprodukt(e)**Vorgefertigte tragende Wand- und Deckenbauteile  
mit hölzerner Konstruktion****(Produktliste lt. Anhang)**

des Herstellers

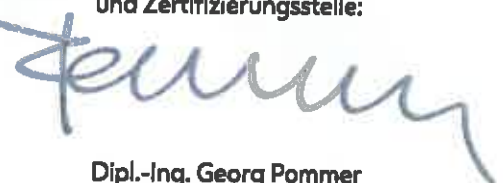
**Eden Haus s.r.o.****SK-921 01 Piešťany, Bratislavská 7900**

des Herstellwerkes

**Eden Haus s.r.o.****SK-921 01 Piešťany, Bratislavská 7900**den Bestimmungen des in der Baustoffliste ÖA (Neufassung 2015), idF der 1. Novelle zu dieser  
Baustoffliste, festgelegten Regelwerkes**Verwendungsgrundsatz des OIB „Vorgefertigte tragende Wand- und Deckenbauteile  
mit hölzerner Konstruktion“ (Ausgabe: 2018.03) und Anlage A, Punkt 4.1.1.**

entspricht.

Die Produkte unterliegen einer werkseigenen Produktionskontrolle und einer Fremdüberwachung durch

**Holzforschung Austria****A-1030 Wien, Franz Grill-Straße 7**Nummer des Überwachungsvertrages: **3072**Gemäß § 6 Abs. 3 Z 3 WBPG<sup>1</sup> gilt die Registrierungsbescheinigung bis: **6. Mai 2024**Das (die) oben angeführte(n) Bauprodukt(e) ist (sind) gemäß § 10 Abs. 2 WBPG<sup>1</sup> verwendbar und der  
Hersteller ist somit berechtigt, das (die) Bauprodukt(e) mit dem Einbauzeichen entsprechend § 10 Abs. 3 WBPG<sup>1</sup>  
zu kennzeichnen. Die Registrierungsbescheinigung wird von den Vertragsparteien anerkannt.Die wesentlichen Produktkennwerte sind im Anhang zu dieser Registrierungsbescheinigung dargestellt. Die  
Registrierungsbescheinigung umfasst inklusive Anhang 15 Seiten. Die vorliegende Registrierungs-  
bescheinigung ersetzt die Registrierungsbescheinigung R-4.1.1-18-16106 vom 27. Juni 2018.Hinweis: Diese Registrierungsbescheinigung verliert bei Änderung der ihr zugrunde liegenden Regelwerke nach Ablauf der in der Baustoffliste  
ÖA enthaltenen Übergangsfrist ihre Gültigkeit und damit endet die Berechtigung zur Anbringung des Einbauzeichens.Der zeichnungsberechtigte Leiter  
der Zertifizierungsstelle:Dipl.-Ing. Martin Fehringer  
OberstadtbauratDer Leiter der Prüf-, Inspektions-  
und Zertifizierungsstelle:Dipl.-Ing. Georg Pommer  
Senatsrat

Wien, 7. Mai 2021

<sup>1</sup> Gesetz über die Bereitstellung von Bauprodukten auf dem Markt, deren Verwendung und Marktüberwachung (Wiener Bauproduktengesetz 2013 – WBPG 2013), LGBl. Nr. 23/2014


**ANHANG ZU REGISTRIERUNGSBESCHEINIGUNG Nr.: R-4.1.1-21-16106**

Hersteller und Herstellwerk: Fa. Eden Haus s.r.o., Werk Piešťany

**Bauteilübersicht**
**Standardbauteile**

Bauteilname	Bemerkungen
<b>Außenwand</b>	
AW1_roh	
AW2_roh	
AW3_roh	
AW1	
AW2	
AW3	
<b>Innenwand</b>	
IW_roh	
TIW1_roh	
<b>Geschoßdecke</b>	
ZD_roh	
<b>Dach</b>	
DS_roh	
DSP1	

**Anmerkung:**

Generell gilt für Außenbauteile die angegebene Feuerwiderstandsklasse bei einer Brandbeanspruchung von Innen. Für Innenwände gilt die angegebene Feuerwiderstandsklasse bei einer einseitigen Brandbeanspruchung.

Für Rohbauteile gilt: Die Verwendbarkeit des Bauprodukts ist abhängig von allfällig zu ergänzenden Baustoffen. Die bauphysikalischen Kenndaten des fertiggestellten Bauteils sind im Rahmen des behördlichen Bauverfahrens nachzuweisen.



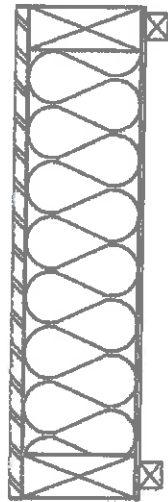
**ANHANG ZU REGISTRIERUNGSBESCHEINIGUNG Nr.: R-4.1.1-21-16106**

Hersteller und Herstellwerk: Fa. Eden Haus s.r.o., Werk Piešťany

**Bauteilaufbau**

**AW1\_roh**

**Konstruktionszeichnung:**



**Bauphysikalische Kenndaten**

U-Wert [W/m<sup>2</sup>K]: -

Brandschutz -

R<sub>(w)</sub> [dB] -

L<sub>(r,w)</sub> [dB] -

**Konstruktionsaufbau:** (von außen nach innen / oben nach unten)

Baustoffe	Art	Dimension	Abstand / Achsmaß
Holzwerkstoffplatte	OSB/3	≥ 12 mm	
Konstruktionsholz	C24 / GL24	≥ 60 / 140 mm	e ≤ 625 mm
Dämmstoff *		≥ 0 mm	
Dampfbremse	je nach Anforderung		
Lattung		≥ 40 mm	

\* Mineralwolle (λ≤0,040; mind. A2), Zellulosefaser (λ≤0,040; mind. E), Holzfaser (λ≤0,040; mind. E), ...

**Verbindungsmittel:**

Baustoffe	Art / Dimension	Abstand / Achsmaß
Holzwerkstoffplatte	Klammer 1,55 / 50	R ≤ 150 mm; M ≤ 200 mm

Anmerkung: Der Nachweis der Standsicherheit ist nicht Gegenstand der Registrierungsbescheinigung.



**ANHANG ZU REGISTRIERUNGSBESCHEINIGUNG Nr.: R-4.1.1-21-16106**

Hersteller und Herstellwerk: Fa. Eden Haus s.r.o., Werk Piešťany

**Bauteilaufbau**

**AW2\_roh**

**Konstruktionszeichnung:**



**Bauphysikalische Kenndaten**

**U-Wert** [W/m<sup>2</sup>K]: -

**Brandschutz** -

**R<sub>(w)</sub>** [dB] -

**L<sub>(r,w)</sub>** [dB] -

**Konstruktionsaufbau:** (von außen nach innen / oben nach unten)

Baustoffe	Art	Dimensionen	Abstand / Achsmaß
Holzwerkstoffplatte	OSB/3	≥ 15 mm	
Konstruktionsholz	C24 / GL24	≥ 60 / 140 mm	e ≤ 625 mm
Dämmstoff *		≥ 0 mm	
Holzwerkstoffplatte	OSB/3	≥ 12 mm	
Dampfbremse (optional)	je nach Anforderung		
Lattung		≥ 40 mm	

\* Mineralwolle (λ<sub>0,040</sub>; mind. A2), Zellulosefaser (λ<sub>0,040</sub>; mind. E), Holzfaser (λ<sub>0,040</sub>; mind. E), ...

**Verbindungsmittel:**

Baustoffe	Art / Dimension	Abstand / Achsmaß
Holzwerkstoffplatte	Klammer 1,55 / 50	R ≤ 150 mm; M ≤ 200 mm

Anmerkung: Der Nachweis der Standsicherheit ist nicht Gegenstand der Registrierungsbescheinigung.



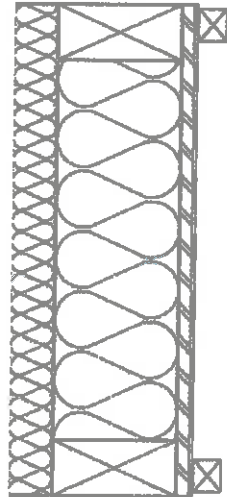
**ANHANG ZU REGISTRIERUNGSBESCHEINIGUNG Nr.: R-4.1.1-21-16106**

Hersteller und Herstellwerk: Fa. Eden Haus s.r.o., Werk Piešťany

**Bauteilaufbau**

**AW3\_roh**

**Konstruktionszeichnung:**



**Bauphysikalische Kenndaten**

U-Wert [W/m<sup>2</sup>K]: .

Brandeschutz .

R<sub>(w)</sub> [dB] .

L<sub>(n,w)</sub> [dB] .

**Konstruktionsaufbau:** (von außen nach innen / oben nach unten)

Baustoffe	Art	Dimension	Abstand / Achsmaß
Holzfaserdämmplatte	≤ 0,050; E	≥ 40 mm	
Konstruktionsholz	C24 / GL24	≥ 60 / 140 mm	e ≤ 625 mm
Dämmstoff *		≥ 0 mm	
Holzwerkstoffplatte	OSB/3	≥ 16 mm	
Dampfbremse (optional)	je nach Anforderung		
Lattung		≥ 40 mm	

\* Mineralwolle (λ≤0,040; mind. A2), Zellulosefaser (λ≤0,040; mind. E), Holzfaser (λ≤0,040; mind. E), ...

**Verbindungsmittel:**

Baustoffe	Art / Dimension	Abstand / Achsmaß
Holzfaserdämmplatte	gemäß Herstellerangaben	
Holzwerkstoffplatte	Kammer 1,55 / 50	R ≤ 150 mm; M ≤ 200 mm

Anmerkung: Der Nachweis der Standsicherheit ist nicht Gegenstand der Registrierungsbescheinigung.



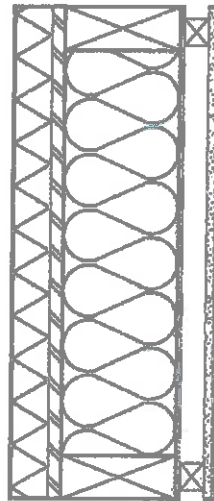
**ANHANG ZU REGISTRIERUNGSBESCHEINIGUNG Nr.: R-4.1.1-21-16106**

Hersteller und Herstellwerk: Fa. Eden Haus s.r.o., Werk Piešťany

**Bauteilaufbau**

**AW1**

**Konstruktionszeichnung:**



**Bauphysikalische Kenndaten**

U-Wert [W/m<sup>2</sup>K]: 0,15\*  
diffusionstechnisch geeignet

Brandschutz REI 30  
max. Wandhöhe 3 m  
max Last E(d, fi) [kN/m] 19,2

R<sub>(w)</sub> [dB] ≥ 43  
L<sub>(n,w)</sub> [dB] -

**Konstruktionsaufbau: (von außen nach innen / oben nach unten)**

Baustoffe	Art	Dimension	Abstand / Achsmaß
Putz		4 mm	
EPS-F	0,032; E	≥ 100 mm	
Holzwerkstoffplatte	OSB/3	12 mm	
Konstruktionsholz	C24 / GL24	60 / 140 mm	e ≤ 625 mm
Mineralwolle	0,036; A1	140 mm	
Dampfbremse	sd ≥ 20 m		
Lattung auf Riegel		40 mm	e ≤ 625 mm
Gipsplatte	GKF / GF	15 mm	

\* U-Wert = 0,12 W/m<sup>2</sup>K bei 200 mm EPS-F

**Verbindungsmittel:**

Baustoffe	Art / Dimension	Abstand / Achsmaß
Gipsplatte	Schnellbauschraube 3,5 / 35	≤ 250 mm
Holzwerkstoffplatte	Klammer 1,55 / 50	R ≤ 150 mm; M ≤ 200 mm

Anmerkung: Der Nachweis der Standsicherheit ist nicht Gegenstand der Registrierungsbescheinigung.



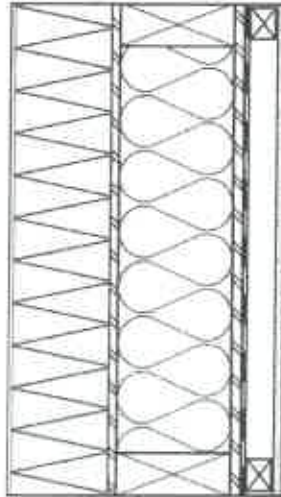
**ANHANG ZU REGISTRIERUNGSBESCHEINIGUNG Nr.: R-4.1.1-21-16106**

Hersteller und Herstellwerk: Fa. Eden Haus s.r.o., Werk Piešťany

**Bauteilaufbau**

**AW2**

**Konstruktionszeichnung:**



**Bauphysikalische Kenndaten**

**U-Wert [W/m<sup>2</sup>K]:** 0,11  
diffusionstechnisch geeignet

**Brandschutz** REI 60  
max. Wandhöhe 3 m  
max. Last E(d, f) [kNm] 32

**R<sub>(w)</sub> [dB]** ≥ 45  
**L<sub>(n,w)</sub> [dB]** -

**Konstruktionsaufbau:** (von außen nach innen / oben nach unten)

Baustoffe	Art	Dimension	Abstand / Achsmaß
Putz		4 mm	
EPS-F	0,032; E	180 mm	
Holzwerkstoffplatte	OSB/3	15 mm	
Konstruktionsholz	C24 / GL24	60 / 200 mm	e ≤ 625 mm
Mineralwolle	0,038; A1	200 mm	
Holzwerkstoffplatte	OSB/3	12 mm	
Dampfbremse	sd ≥ 20 m		
Lattung auf Riegel		40 mm	e ≤ 625 mm
Gipsplatte	GKF / GF	15 mm	

**Verbindungsmittel:**

Baustoffe	Art / Dimension	Abstand / Achsmaß
Gipsplatte	Schnellbauschraube 3,5 / 35	≤ 250 mm
Holzwerkstoffplatte	Klammer 1,55 / 50	R ≤ 150 mm; M ≤ 200 mm

Anmerkung: Der Nachweis der Standsicherheit ist nicht Gegenstand der Registrierungsbescheinigung.



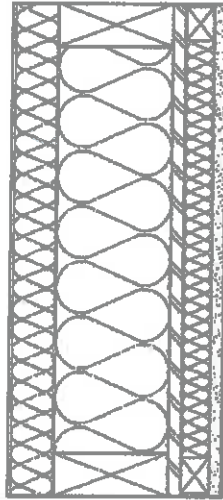
**ANHANG ZU REGISTRIERUNGSBESCHEINIGUNG Nr.: R-4.1.1-21-16106**

**Hersteller und Herstellwerk:** Fa. Eden Haus s.r.o., Werk Piešťany

**Bauteilaufbau**

**AW3**

**Konstruktionszeichnung:**



**Bauphysikalische Kenndaten**

**U-Wert [W/m<sup>2</sup>K]:** 0,14  
diffusionstechnisch geeignet

**Brandechutz** REI 60  
max. Wandhöhe 3 m  
max. Last E(d, fi) [kN/m] 32

**R<sub>(w)</sub> [dB]** ≥ 51  
**L<sub>(n,w)</sub> [dB]**

**Konstruktionsaufbau:** (von außen nach innen / oben nach unten)

Baustoffe	Art	Dimension	Abstand / Achsmaß
Putz		7 mm	
Holzfaserdämmplatte	0,048; E	80 mm	
Konstruktionsholz	C24 / GL24	50 / 200 mm	e ≤ 825 mm
Holzfaserdämmung	0,039; E	200 mm	
Holzwerkstoffplatte	OSB/3	15 mm	
Lattung auf Fliegel		40 mm	e ≤ 825 mm
Holzfaserdämmung	0,039; E	40 mm	
Gipsplatte	GKF / GF	15 mm	

**Verbindungsmittel:**

Baustoffe	Art / Dimension	Abstand / Achsmaß
Holzfaserdämmplatte	gemäß Herstellerangaben	
Holzwerkstoffplatte	Klammer 1,55 / 50	R ≤ 160 mm; M ≤ 200 mm
Gipsplatte	Schnellbauschraube 3,5 / 35	≤ 250 mm

Anmerkung: Der Nachweis der Standsicherheit ist nicht Gegenstand der Registrierungsbescheinigung.





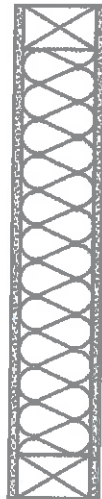
**ANHANG ZU REGISTRIERUNGSBESCHEINIGUNG Nr.: R-4.1.1-21-16106**

Hersteller und Herstellwerk: Fa. Eden Haus s.r.o., Werk Piešťany

**Bauteilaufbau**

**IW\_roh**

**Konstruktionszeichnung:**



**Bauphysikalische Kenndaten**

U-Wert [W/m<sup>2</sup>K]: -

Brandschutz -

R<sub>(w)</sub> [dB] -

L<sub>(n,w)</sub> [dB] -

**Konstruktionsaufbau:** (von außen nach innen / oben nach unten)

Baustoffe	Art	Dimension	Abstand / Achemaß
Gipsplatte	GKF / GF	≥ 12,5 mm	
Konstruktionsholz	C24 / GL24	≥ 60 / 100 mm	e = 625 mm
Dämmstoff *		≥ 0 mm	
Gipsplatte	GKF / GF	≥ 12,5 mm	

\* Mineralwolle (λs0,040; mind. A2), Zellulosefaser (λs0,040; mind. E), Holzfaser (λs0,040; mind. E), ...

**Verbindungsmittel:**

Baustoffe	Art / Dimension	Abstand / Achemaß
Gipsplatte	Schnellbauschraube 3,5 / 35	≤ 250 mm

Anmerkung: Der Nachweis der Standsicherheit ist nicht Gegenstand der Registrierungsbescheinigung.



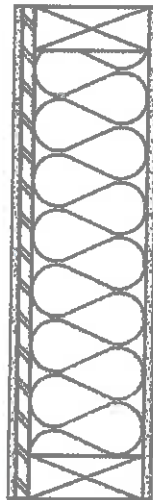
**ANHANG ZU REGISTRIERUNGSBESCHEINIGUNG Nr.: R-4.1.1-21-16106**

Hersteller und Herstellwerk: Fa. Eden Haus s.r.o., Werk Piešťany

**Bauteilaufbau**

**TIW1\_roh**

**Konstruktionszeichnung:**



**Bauphysikalische Kenndaten**

U-Wert [W/m<sup>2</sup>K]: -

Brandschutz -

R<sub>(w)</sub> [dB] -

L<sub>(r,w)</sub> [dB] -

**Konstruktionsaufbau:** (von außen nach innen / oben nach unten)

Baustoffe	Art	Dimension	Abstand / Achsmaß
Gipsplatte	GKF / GF	≥ 12,5 mm	
Holzwerkstoffplatte	OSB/3	≥ 12 mm	
Konstruktionsholz	C24 / GL24	≥ 60 / 140 mm	e = 625 mm
Dämmstoff *		≥ 0 mm	
Gipsplatte	GKF / GF	≥ 12,5 mm	

\* Mineralwolle (λs0,040; mind. A2), Zellulosefaser (λs0,040; mind. E), Holzfaser (λs0,040; mind. E), ...

**Verbindungsmittel:**

Baustoffe	Art / Dimension	Abstand / Achsmaß
Gipsplatte	Schnellbauschraube 3,5 / 35	≤ 260 mm
Holzwerkstoffplatte	Klammer 1,55 / 50	R ≤ 150 mm; M ≤ 200 mm

Anmerkung: Der Nachweis der Standsicherheit ist nicht Gegenstand der Registrierungsbescheinigung.



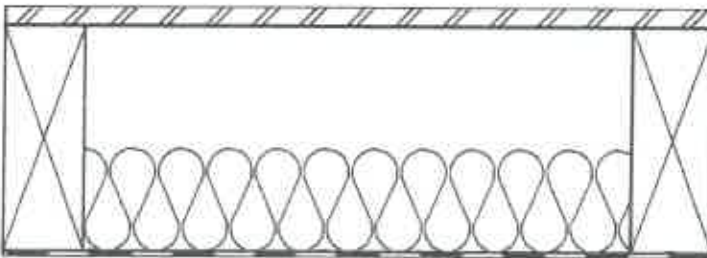
**ANHANG ZU REGISTRIERUNGSBESCHEINIGUNG Nr.: R-4.1.1-21-16106**

Hersteller und Herstellwerk: Fa. Eden Haus s.r.o., Werk Piešťany

**Bauteilaufbau**

**ZD\_roh**

**Konstruktionszeichnung:**



**Bauphysikalische Kenndaten**

**U-Wert** [W/m<sup>2</sup>K]: -

**Brandschutz** -

**R<sub>(w)</sub>** [dB] -

**L<sub>(r,w)</sub>** [dB] -

**Konstruktionsaufbau:** (von außen nach innen / oben nach unten)

Baustoffe	Art	Dimension	Abstand / Achsmaß
Holzwerkstoffplatte	OSB/3	≥ 22 mm	
Konstruktionsholz	C24 / GL24	≥ 80 / 200 mm	e ≤ 625 mm
Dämmstoff *		≥ 80 mm	
Flieselschutz			

\* Mineralwolle (λs0,040; mind. A2), Zellulosefaser (λs0,040; mind. E), Holzfaser (λs0,040; mind. E), ...

**Verbindungsmittel:**

Baustoffe	Art / Dimension	Abstand / Achsmaß
Holzwerkstoffplatte	Klammer 1,55 / 50	≤ 150 mm

Anmerkung: Der Nachweis der Standsicherheit ist nicht Gegenstand der Registrierungsbescheinigung.



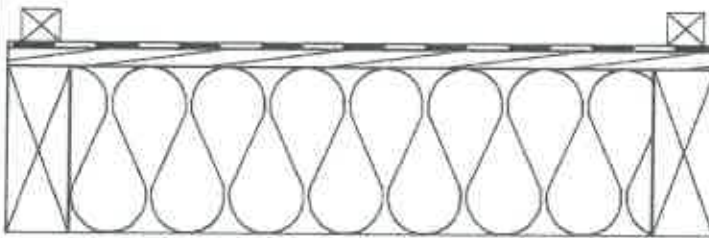
**ANHANG ZU REGISTRIERUNGSBESCHEINIGUNG Nr.: R-4.1.1-21-16106**

**Hersteller und Herstellwerk:** Fa. Eden Haus s.r.o., Werk Piešťany

**Bauteilaufbau**

**DS\_roh**

**Konstruktionszeichnung:**



**Bauphysikalische Kenndaten**

U-Wert [W/m<sup>2</sup>K]: -

Brandeschutz -

R<sub>(w)</sub> [dB] -

L<sub>(r,w)</sub> [dB] -

**Konstruktionsaufbau:** (von außen nach innen / oben nach unten)

Baustoffe	Art	Dimension	Abstand / Achsmaß
Konterlattung		≥ 60 / 80 mm	
Unterdeckbahn	je nach Anforderung		
Schalung		24 mm	
Konstruktionsholz	G24 / GL24	≥ 80 / 200 mm	e ≤ 800 mm
Dämmstoff *		≥ 200 mm	
Leitung		≥ 80 / 100 mm	

\* Mineralwolle (λs0,040; mind. A2), Zellulosefaser (λs0,040; mind. E), Holzfaser (λs0,040; mind. E), ...

**Verbindungsmittel:**

Baustoffe	Art / Dimension	Abstand / Achsmaß
Schalung	Klammer 1,55 / 50	2 Stk. je Kreuzungspunkt

Anmerkung: Der Nachweis der Standsicherheit ist nicht Gegenstand der Registrierungsbescheinigung.



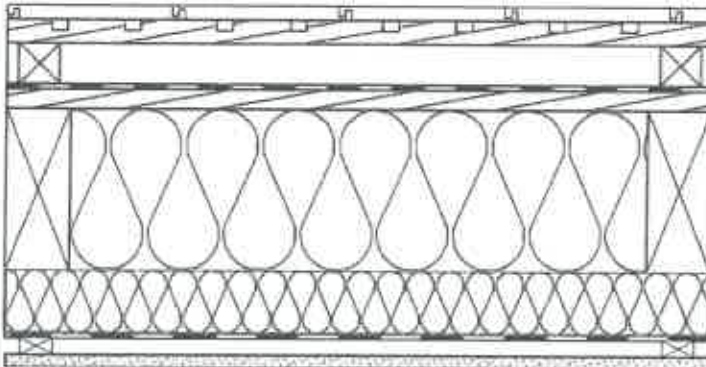
**ANHANG ZU REGISTRIERUNGSBESCHEINIGUNG Nr.: R-4.1.1-21-16106**

Hersteller und Herstellwerk: Fa. Eden Haus s.r.o., Werk Piešťany

**Bauteilaufbau**

**DSP1**

**Konstruktionszeichnung:**



**Bauphysikalische Kenndaten**

U-Wert [W/m<sup>2</sup>K]: 0,14  
diffusionstechnisch geeignet

Brandschutz REI 30  
max. Spannweite 5 m  
max. Last E(d, fi) [kN/m<sup>2</sup>] 3,86

R<sub>(w)</sub> [dB] ≥ 52  
L<sub>(r,w)</sub> [dB] -

**Konstruktionsaufbau: (von außen nach innen / oben nach unten)**

Baustoffe	Art	Dimension	Abstand / Achsmaß
Beton-/ Ziegeldachstein*			
Lattung		30 / 50 mm	
Konterlattung		50 / 80 mm	
Unterdeckbahn	ad ≤ 0,3 m		
Schalung		24 mm	
Spannen	C24 / GL24	80 / 200 mm	e ≤ 800 mm
Mineralwolle	0,038; A1	200 mm	
Lattung quer		60 / 100 mm	
Mineralwolle	0,038; A1	100 mm	
Dampfbremse	je nach Anforderung		
Holzlattung		30 mm	e ≤ 400 mm
Gipsplatte	GKF / GF	15 mm	

\* mit Dachziegeldeckung R(w) ≥ 50 dB

**Verbindungsmittel:**

Baustoffe	Art / Dimension	Abstand / Achsmaß
Gipsplatte	Schnellbauschraube 3,5 / 35	≤ 170 mm
Schalung	Klammer 1,55 / 50	2 Stk. je Kreuzungspunkt

Anmerkung: Der Nachweis der Standsicherheit ist nicht Gegenstand der Registrierungsbescheinigung.


**ANHANG ZU REGISTRIERUNGSBESCHEINIGUNG Nr.: R-4.1.1-21-16106**

Hersteller und Herstellwerk: Fa. Eden Haus s.r.o., Werk Piešťany

**Sonderbauteile aus Bauteilkatalog [www.dataholz.eu](http://www.dataholz.eu)**

Zusätzlich zu den oben angeführten Standardbauteilen erstreckt sich der Umfang dieser Registrierungsbescheinigung auf jene Bauteile, die sich in den folgenden Gruppen im Bauteilkatalog dataholz ([www.dataholz.eu](http://www.dataholz.eu)) finden.

<b>Bauteilgruppe</b>	<b>Beschreibung</b>	<b>Bezeichnung</b>
<b>Wände Holzrahmenbau</b>	Außenwand - Holzrahmenbau - hinterlüftet - geschalt	awrtho und awrthl
	Außenwand - Holzrahmenbau - nicht hinterlüftet - geschalt	awroho und awrohl
	Außenwand - Holzrahmenbau - hinterlüftet - geputzt	awrthpo und awrthpi
	Außenwand - Holzrahmenbau - nicht hinterlüftet - geputzt	awropo und awropi
	Trennwand - Holzrahmenbau	twrxoo
	Innenwand - Holzrahmenbau	lwrxxo und lwrxxi
<b>Dächer Holzrahmenbau</b>	Steldach - Holzrahmenbau - hinterlüftet	sdrhzo und sdrhzi
	Steldach - Holzrahmenbau - nicht hinterlüftet	sdrozo und sdrozi
	Flachdach - Holzrahmenbau - hinterlüftet	fdrhbo und fdrhbi
	Flachdach - Holzrahmenbau - nicht hinterlüftet	fdrobo und fdrobi fdrogo und fdrogi

Die Anforderungen an jene Baustoffe, die für die Fertigung von Sonderbauteilen verwendet werden können, finden sich im Abschnitt Baustoffanforderungen


**ANHANG ZU REGISTRIERUNGSBESCHEINIGUNG Nr.: R-4.1.1-21-16106**
**Hersteller und Herstellwerk: Fa. Eden Haus s.r.o., Werk Piešťany**
**Baustoffanforderungen**

<b>Baustoff</b>	<b>Nachweis</b>	<b>Kennzeichnung am Produkt / Begleitpapieren</b>
<b>Festigkeit sortiertes Bauholz für tragende Zwecke</b>	ÖN EN 14081-1	CE-Zeichen ÖN EN 14081-1
<b>Keilgezinktes Vollholz</b>	ÖN EN 15497	CE-Zeichen ÖN EN 15497
<b>Brettschichtholz Balkenschichtholz</b>	ÖN EN 14080	CE-Zeichen ÖN EN 14080
<b>Holzmassivelemente, mehrlagig verleimt (BSP)</b>	ETA	CE-Zeichen ETA
<b>Furnierschichtholz (LVL)</b>	ÖN EN 14374 ÖN EN 14279	CE-Zeichen ÖN EN 14374 CE-Zeichen ÖN EN 14279
<b>Massivholzplatten</b>	ÖN EN 13353 ÖN EN 13986	CE-Zeichen ÖN EN 13986
<b>Sperrholz</b>	ÖN EN 636 ÖN EN 13986	CE-Zeichen ÖN EN 13986
<b>OSB</b>	ÖN EN 300 ÖN EN 13986	CE-Zeichen ÖN EN 13986
<b>Spanplatte</b>	ÖN EN 312 ÖN EN 13986	CE-Zeichen ÖN EN 13986
<b>Zementgebundene Spanplatte</b>	ÖN EN 634 ÖN EN 13986	CE-Zeichen ÖN EN 13986
<b>MDF</b>	ÖN EN 622-5 ÖN EN 13986	CE-Zeichen ÖN EN 13986
<b>Poröse Faserplatte („Weichfaserplatte“)</b>	ÖN EN 622-4 ÖN EN 13986	CE-Zeichen ÖN EN 13986
<b>Holzfaserdämmstoffe</b>	ÖN EN 13171	CE-Zeichen ÖN EN 13171
<b>Außenwärmedämmverbundsysteme (EPS, MW, WW, WF)</b>	ETA	CE-Zeichen ETA
<b>Holzwoleleichtbauplatte</b>	ÖN EN 13168	CE-Zeichen ÖN EN 13168
<b>Mineralfaser-Dämmstoffe</b>	ÖN EN 13162	CE-Zeichen ÖN EN 13162
<b>EPS-Dämmstoffe</b>	ÖN EN 13163	CE-Zeichen ÖN EN 13163
<b>Dämmstoffe aus pflanzlichen / tierischen Fasern (z.B. Zellulose)</b>	ETA	CE-Zeichen ETA
<b>Gipsplatten</b>	ÖN EN 520	CE-Zeichen
<b>Gipsfaserplatten</b>	ETA oder ÖN EN 15283-2	CE-Zeichen ÖN EN 15283-2 / ETA
<b>Windbremsen, Unterspannbahnen / diffusionsoffene Bahnen</b>	ÖN EN 13859-1 ÖN EN 13859-2	CE-Zeichen ÖNORM EN 13859-1 ÖNORM EN 13859-2
<b>Dampfbremsen aus Kunststoff und Elastomer</b>	ÖN EN 13984	CE-Zeichen ÖN EN 13984
<b>Statisch wirksame Verbindungsmittel</b>	ÖN EN 14582	CE-Zeichen ÖN EN 14582
<b>Verbindungsmittel für Gipsplatten</b>	ÖN EN 14588	CE-Zeichen ÖN EN 14588